

PŘEDBĚŽNÝ VÝKAZ VÝZTUŽE:

ZD A STROPNÍ DESKA CELKEM:

ø8 6883m = 2755kg
ø10 1183m = 740kg
ø12 720m = 640kg
celkem 4135kg x 1,10 = 4549kg
(rezerva 10%)

ATIKY:

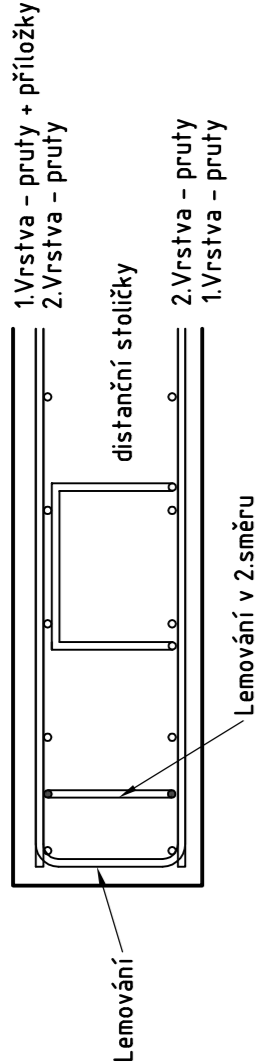
ø8 1600m = 632kg
ø12 450m = 400kg
celkem 1032kg x 1,10 = 1136kg
(rezerva 10%)

ZTRACENÉ BEDNĚNÍ:

2xø12á250+2xø12 v ložné spáře
14,3kg/m² zdiva = 720kg x 1,10 = 792kg
(rezerva 10%)

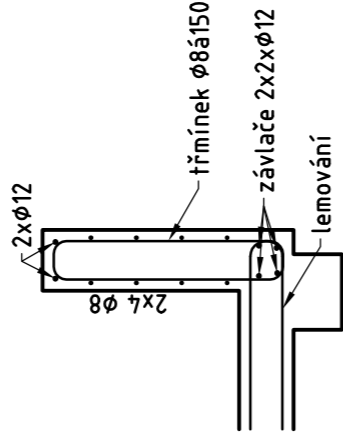
Schéma kladení výztuže

M1:10

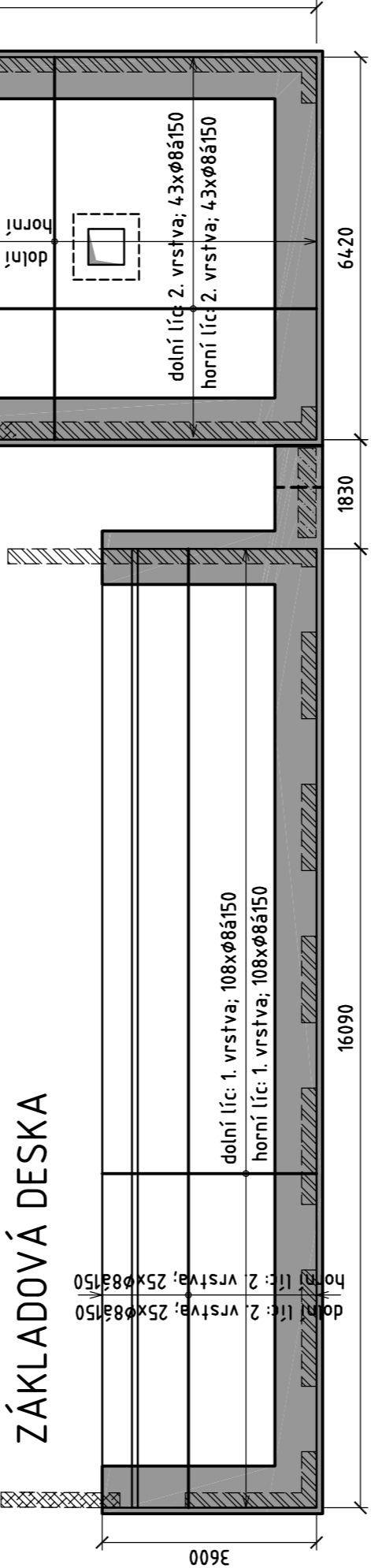


POZNÁMKY:

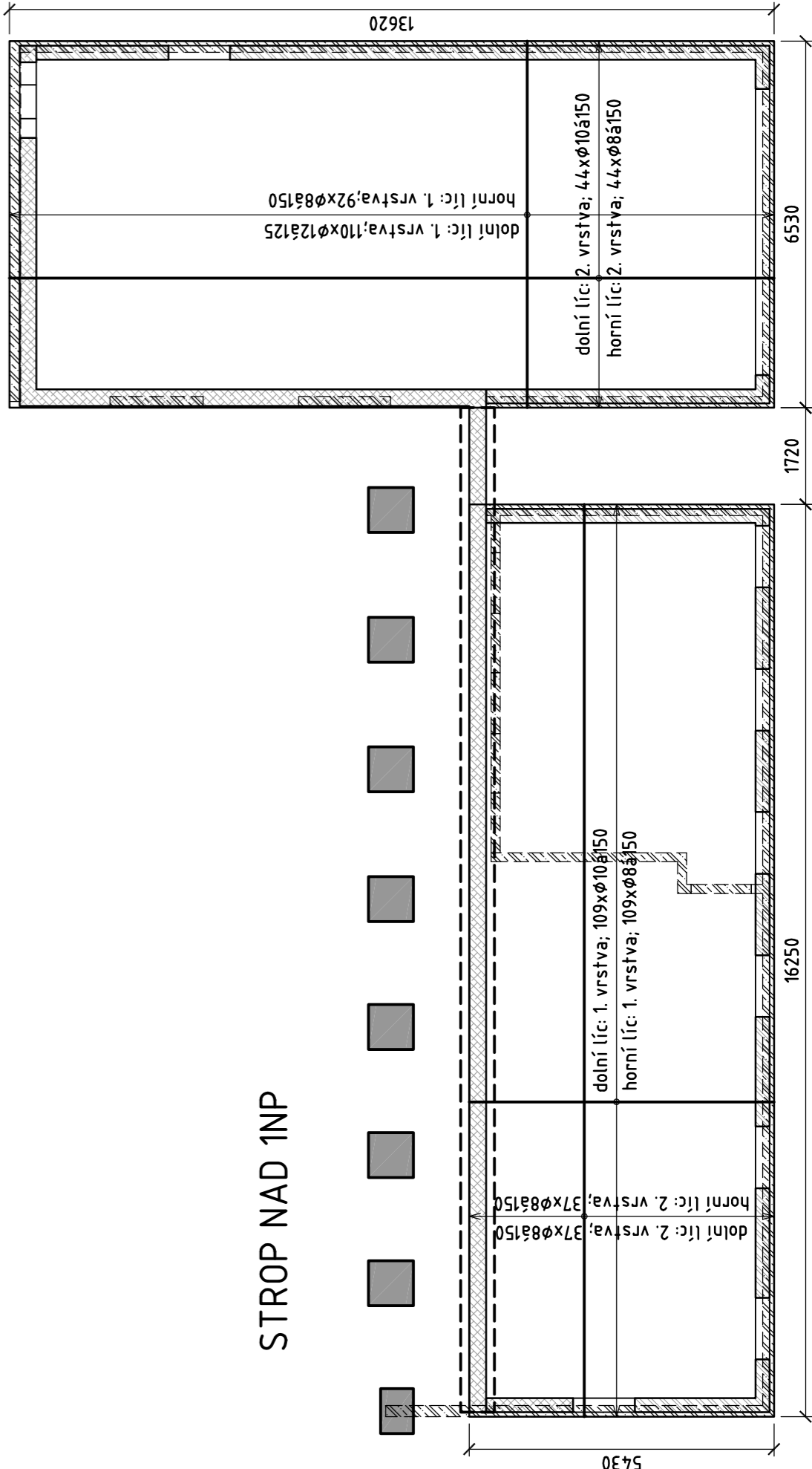
- ROZMĚRY VÝZTUŽE VŽDY K VNĚJŠÍM OBRYSŮM!!!
- KOTEVNÍ DÉLKY VIZ ČSN EN
- HODNOTY PRO KRYTÍ PLATÍ PRO VEŠKEROU VÝZTUŽ (VČETNĚ TRÁMÍKŮ)
- VÝZTUŽ PŘEČNÍVAJÍCÍ Z BEDNĚNÍ A V OTVORECH KRÁTIT NA MÍSTĚ
- STYKOVACÍ DÉLKA PRŮTŮ JE MIN. 70 x PROFIL VÝZTUŽE



ZÁKLADOVÁ DESKA



STROP NAD 1NP



STAVEBNÍ MATERIÁLY:

BETON	C 25/30 XC1 Dmax 22 Cl 0,40 S4
BETON	zálivka Systemcrete C20/25
BETON	C 25/30 XC2 XA1 Dmax 22 Cl 0,40 S4
OCEL	B500B

KRYTÍ VÝZTUŽE: [MM]

	DESKA NAD 1NP				SVISLÉ KONSTRUKCE ZÁKLADOVÁ DESKA			
	MIN C	NOM C	MIN C	NOM C	MIN C	NOM C	MIN C	NOM C
HORNÍ / DOLNÍ	20	25	20	25	20/35	25/40		
BOČNÍ	20	25	20	25	35	40		

CENTRUM CHO CERADY
STAVEBNÍ ÚPRAVY OBJEKTU SO.02
TECHNICKO-HOSPODÁŘSKÝ BLOK



ADRESA	CHO CERADY, p.č. 244/10,11,12,13
INVESTOR	DĚTSKÉ CENTRUM STRANČICE, zast. MUDr. BISKUPEM
	HRDINŮ 175, 251 63 STRANČICE
ARCHITEKT / GEN. PROJEKTANT	TRANSPARENT studio s.r.o.
STUPEŇ	DOKUMENTACE PRO PROVÁDĚNÍ STAVBY
ČÁST	STAVEBNĚ KONSTRUKČNÍ ŘEŠENÍ
OBJEKT	SO.02 ± 0,000 = 296.85 m n.m.
ZOUP. PROJEKTANT	Novák & Partner, spol. s r.o.
	Perucká 2481/5, 120 00 Praha 2
VYPRACOVAL	Ing. Jiří Chodora; Ing. Martin Patrman; Bc. Jan Vesecký
NAZEV VÝKRESU	SCHEMA VÝZTUŽE
REVIZE	-
04/2015	DPS SK_08 1:100:10 484 x 435 09/2018
PROJEKT	STUPEŇ VÝKRES C. METRICKO FORMAT DATUM